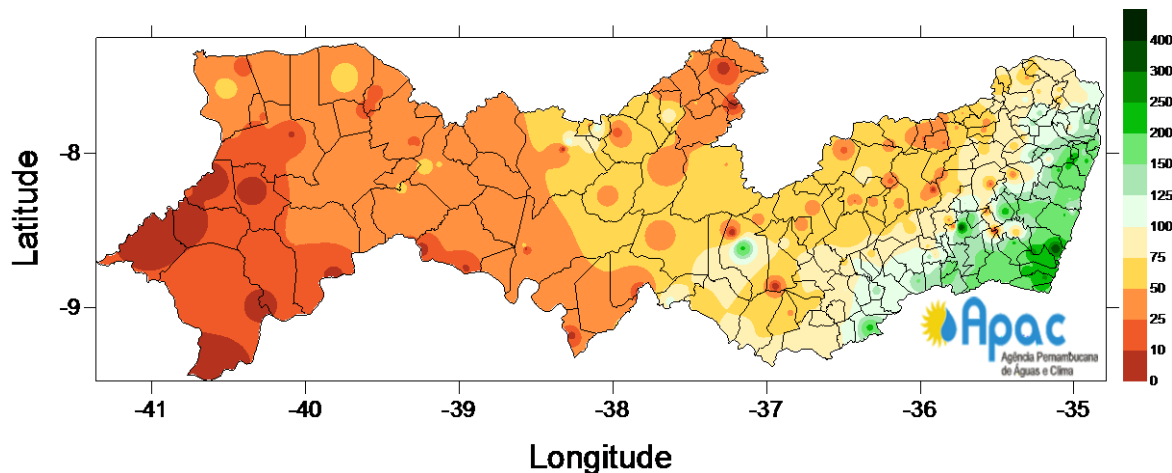


Boletim de Acompanhamento da Chuva em Pernambuco



Precipitação acumulada no período: 01/06/2017 a 19/06/2017

Região Metropolitana do Recife – Período chuvoso: março a julho
Maior índice de chuva acumulada da mesorregião: 240,5 (Camaragibe)

Município/Posto	Chuva diária (mm)	Chuva acumulada do mês de junho (mm)	Média climatológica de junho (mm)	Percentual do acumulado em relação à média
Abreu e Lima	---	144.0	372.40	39%
Araçoiaba (Granja Cristo Redentor)	---	102.9	239.70	43%
Cabo	17,5	156.3	314.00	50%
Cabo (Barragem de Gurjaú)	37,2	141.3	314.00	45%
Cabo (Barragem de Suape)	9,7	106.9	314.00	34%
Cabo (Pirapama)	26,5	158.1	314.00	50%
Camaragibe	---	240.5	339.10	71%
Igarassu	5,8	110.5	323.50	34%
Igarassu (Bar.Catucá)	7,1	85.4	323.50	26%
Igarassu (Usina São José)	5,0	116.0	323.50	36%
Ipojuca	15,0	199.4	345.50	58%
Ipojuca (Suape) - PCD	7,4	165.8	345.50	48%
Itamaracá	3,5	139.8	337.80	41%
Itapissuma	21,0	164.3	319.40	51%
Jaboatão (Cidade da Copa) - PCD	19,8	236.8	352.50	67%
Jaboatão dos Guararapes (Bar.Duas Unas)	26,2	205.9	352.50	58%
Moreno	24,7	210.0	292.80	72%
Olinda	---	137.5	384.70	36%
Olinda (Academia Santa Gertrudes)	10,4	157.5	384.70	41%

Paulista	6,1	156.2	363.00	43%
Recife (Alto da Brasileira)	19,7	130.1	389.60	33%
Recife (Codecipe / Santo Amaro)	---	83.4	269.00	31%
Recife (Várzea)	10,2	162.8	389.60	42%
São Lourenço da Mata (Tapacurá)	19,2	85.2	266.20	32%

Zona da Mata – Período chuvoso: março a julho
Maior índice de chuva acumulada da mesorregião: 354,0 mm (Sirinhaém)

Município/Posto	Chuva diária (mm)	Chuva acumulada do mês de junho (mm)	Média climatológica de junho (mm)	Percentual do acumulado em relação à média
Água Preta	22,5	187.1	227.40	82%
Aliança	5,0	28.9	184.80	16%
Amaraji	24,0	243.0	230.10	106%
Barreiros	20,5	274.1	339.20	81%
Barreiros - PCD	---	228.6	339.20	67%
Belém de Maria	23,5	120.3	136.60	88%
Buenos Aires	7,8	77.2	178.50	43%
Camutanga	3,2	72.3	185.80	39%
Carpina (Est. Exp. de Cana-de-Açúcar)	---	81.8	190.60	43%
Carpina - PCD	---	129.8	190.60	68%
Catende	23,0	150.0	186.50	80%
Chã de Alegria	---	129.2	236.10	55%
Chã Grande	12,0	152.4	166.20	92%
Condado	3,0	71.5	231.00	31%
Escada	16,9	183.2	282.50	65%
Ferreiros	7,5	72.2	191.30	38%
Gameleira	16,6	213.2	295.90	72%
Glória do Goitá	15,0	142.3	195.80	73%
Goiana (Itapirema - IPA)	10,3	86.8	264.60	33%
Goiana - PCD	---	89.2	264.60	34%
Itambé (IPA)	7,0	87.0	221.50	39%
Itaquitinga	0,0	57.0	230.30	25%
Jaqueira	37,0	178.6	137.70	130%
Joaquim Nabuco	43,5	156.8	287.20	55%
Lagoa de Itaenga (Barragem de Carpina)	9,9	59.9	169.50	35%
Lagoa do Carro	6,8	112.1	177.80	63%
Macaparana	7,2	61.0	162.80	37%
Maraial	27,5	178.7	128.50	139%
Nazaré da Mata	4,0	133.5	191.50	70%

Palmares	57,0	189.2	248.60	76%
Paudalho	13,0	121.8	265.50	46%
Paudalho (Barragem de Goitá)	20,8	132.6	265.50	50%
Pombos	---	22.9	145.80	16%
Primavera	20,1	187.0	237.70	79%
Quipapá	23,2	153.9	138.70	111%
Ribeirão	---	21.3	276.60	8%
Ribeirão (Fazenda Capri)	---	62.5	276.60	23%
Rio Formoso (Usina Cucaú)	20,9	276.8	348.90	79%
São Benedito do Sul	7,9	136.8	120.70	113%
São José da Coroa Grande	25,0	188.1	346.20	54%
Sirinhaém	22,0	354.0	437.70	81%
Tamandaré	15,0	216.5	317.50	68%
Timbaúba	0,6	45.0	152.70	29%
Tracunhaém	4,2	145.6	186.10	78%
Vicência	13,0	104.1	173.40	60%
Vitória de Santo Antão (IPA)	18,0	86.0	163.90	52%
Vitória de Santo Antão - PCD	---	67.6	163.90	41%
Xexéu (Engenho Bom Mirar)	42,0	175.5	310.60	57%

Agreste – Período chuvoso: março a julho
Maior índice de chuva acumulada da mesorregião: 388,0 mm (Bonito)

Município/Posto	Chuva diária (mm)	Chuva acumulada do mês de junho (mm)	Média climatológica de junho (mm)	Percentual do acumulado em relação à média
Agrestina	15,0	98.7	103.80	95%
Águas Belas	0,0	81.5	93.70	87%
Águas Belas - PCD	9,6	63.0	93.70	67%
Alagoinha	4,1	35.5	100.50	35%
Altinho	2,8	58.4	95.40	61%
Angelim	18,0	137.3	142.30	96%
Barra de Guabiraba	17,2	172.4	169.90	101%
Belo Jardim	3,9	58.8	83.00	71%
Belo Jardim (Açude Bituri)	---	12.2	83.00	15%
Bezerros	1,0	44.5	58.50	76%
Bom Conselho (IPA)	20,0	78.9	95.60	83%
Bom Jardim	7,1	30.3	217.60	14%
Bonito	40,0	388.0	123.00	315%
Bonito (Fazenda Vila Bela)	---	12.8	141.80	9%
Brejão (IPA)	---	127.6	237.10	54%

Brejão - PCD	0,8	58.4	237.10	25%
Brejo da Madre de Deus	15,0	99.5	75.80	131%
Brejo da Madre de Deus (Fazenda Nova)	---	16.6	75.80	22%
Buíque	15,0	208.9	112.80	185%
Cachoeirinha	3,1	58.4	77.80	75%
Caetés	13,0	89.1	99.80	89%
Calçados	8,0	117.0	103.10	113%
Camocim de São Felix	19,8	126.0	97.40	129%
Canhotinho	8,0	110.9	143.30	77%
Capoeiras	8,0	87.3	92.60	94%
Caruaru	5,8	35.7	88.90	40%
Caruaru (IPA)	---	0.0	88.90	0%
Caruaru - PCD	---	0.0	88.90	0%
Casinhas	0,0	48.9	139.20	35%
Correntes	35,0	218.5	186.90	117%
Cumaru	14,1	82.9	19.20	432%
Cupira	9,8	69.4	115.50	60%
Cupira - PCD	---	31.2	115.50	27%
Feira Nova	10,0	55.4	142.70	39%
Frei Miguelinho (Algodão do Manso)	---	21.1	101.80	21%
Garanhuns	---	99.7	122.70	81%
Gravatá	1,1	16.6	129.70	13%
Iati	---	45.7	88.10	52%
Ibirajuba	10,0	79.5	92.30	86%
Itaiba	6,5	68.9	76.30	90%
Jatuba	0,0	17.5	49.00	36%
João Alfredo	8,0	42.5	178.50	24%
Jucati	12,7	65.9	81.70	81%
Jupi	12,5	115.5	90.40	128%
Jurema	15,4	119.9	113.80	105%
Lagoa do Ouro	12,7	100.4	195.50	51%
Lagoa dos Gatos	12,0	71.4	124.10	58%
Lajedo	6,4	65.0	90.90	72%
Limoeiro	9,7	91.9	166.70	55%
Machados	10,0	91.3	186.50	49%
Orobó	3,0	71.5	188.10	38%
Palmeirina	---	111.5	173.00	64%
Panelas	17,6	113.1	115.10	98%
Paranatama	11,0	67.0	134.50	50%
Passira	11,5	64.9	113.80	57%

Pedra (São Pedro do Cordeiro)	---	0.0	75.50	0%
Pesqueira	4,5	32.2	88.60	36%
Poção	15,0	70.4	71.20	99%
Riacho das Almas	5,5	21.5	70.60	30%
Sairé	10,2	124.0	110.80	112%
Salgadinho	14,1	82.0	114.90	71%
Saloá	8,5	66.7	131.00	51%
Sanharó	0,0	54.2	77.70	70%
Santa Cruz do Capibaribe	4,5	38.3	54.80	70%
Santa Maria do Cambuca	5,7	31.5	111.00	28%
São Bento do Una (IPA)	10,0	48.9	75.50	65%
São Bento do Una - PCD	10,4	57.4	75.50	76%
São Caetano	5,0	34.0	81.60	42%
São João	14,5	106.0	135.40	78%
São Joaquim do Monte	14,4	43.2	121.00	36%
São Vicente Férrer	5,5	60.8	168.10	36%
Surubim	7,5	47.1	98.50	48%
Tacaimbó	6,5	39.5	78.70	50%
Taquaritinga do Norte	4,0	29.0	84.10	34%
Terezinha	7,8	86.2	168.70	51%
Toritama	5,5	63.1	86.10	73%
Tupanatinga	16,0	99.5	89.30	111%
Venturosa	10,0	77.0	86.40	89%
Vertente do Lério	8,0	40.4	112.10	36%
Vertentes (IPA)	5,7	39.1	112.10	35%
Vertentes - PCD	---	17.6	112.10	16%

Sertão – Período chuvoso: janeiro a abril
Maior índice de chuva acumulada da mesorregião: 119,5 mm (Triunfo)

Município/Posto	Chuva diária (mm)	Chuva acumulada do mês de junho (mm)	Média climatológica de junho (mm)	Percentual do acumulado em relação à média
Afogados da Ingazeira	3,5	96.5	32.00	302%
Afrânio	---	0.0	4.50	0%
Afrânio - PCD	---	0.0	4.50	0%
Araripina	22,5	63.5	13.70	464%
Araripina - PCD	5,2	18.0	13.70	131%
Arcoverde (INMET)	13,8	39.7	77.20	51%
Arcoverde - PCD	---	22.2	77.20	29%
Belém de São Francisco (CHESF)	---	0.0	17.60	0%

Belém de São Francisco (Ibó - CHESF)	---	0.0	17.60	0%
Belém de São Francisco (IPA)	4,0	24.8	17.60	141%
Betânia	5,0	45.0	22.10	204%
Bodocó	0,0	39.0	25.10	155%
Brejinho	2,2	45.5	37.50	121%
Cabrobó	12,1	26.5	18.50	143%
Calumbi	5,1	95.0	66.30	143%
Carnaíba	10,0	57.0	33.40	171%
Carnaubeira da Penha	8,0	40.0	12.00	333%
Cedro	9,0	25.0	23.60	106%
Custódia	8,0	25.3	27.30	93%
Dormentes	2,0	2.0	7.40	27%
Exu (IPA)	12,0	68.0	21.10	322%
Flores	10,9	10.9	30.70	36%
Floresta	7,8	64.8	17.00	381%
Floresta (CHESF)	---	0.0	17.00	0%
Granito	3,0	18.0	17.00	106%
Ibimirim (IPA)	3,0	31.5	39.70	79%
Iguaraci	4,0	25.0	31.50	79%
Inajá (CHESF)	---	0.0	27.90	0%
Ingazeira	0,0	50.0	31.70	158%
Ipubi	6,0	41.0	26.30	156%
Itacuruba	0,0	30.0	21.90	137%
Itapetim	0,0	33.0	37.60	88%
Jatobá	---	6.5	85.70	8%
Lagoa Grande	---	1.1	9.80	11%
Manari	24,0	107.0	57.60	186%
Mirandiba	12,0	30.0	15.20	197%
Moreilândia	0,0	20.0	31.20	64%
Orocó	---	25.0	188.10	13%
Ouricuri	7,3	22.6	12.00	188%
Ouricuri - PCD	---	8.4	12.00	70%
Parnamirim	6,9	26.5	10.70	248%
Petrolândia	0,0	30.6	68.30	45%
Petrolina	0,0	5.0	5.50	91%
Petrolina (INMET)	0,0	2.2	5.50	40%
Petrolina - PCD	---	0.0	5.50	0%
Quixaba	4,5	68.5	43.60	157%
Salgueiro	4,7	50.7	10.00	507%
Salgueiro - PCD	5,2	60.0	10.00	600%

Santa Cruz da Baixa Verde	8,0	45.0	107.20	42%
Santa Cruz da Venerada	0,0	0.0	13.50	0%
Santa Filomena	0,0	0.0	11.20	0%
Santa Maria da Boa Vista	1,0	13.3	11.20	119%
Santa Maria da Boa Vista (CHESF)	---	0.0	11.20	0%
Santa Terezinha	0,0	51.5	39.70	130%
São José do Belmonte	4,0	34.0	25.20	135%
São José do Egito (Faz. Muquén)	---	0.0	31.60	0%
São José do Egito (IPA)	0,0	7.0	31.60	22%
São José do Egito - PCD	---	0.0	31.60	0%
Serra Talhada	3,4	52.2	29.20	179%
Serra Talhada (Açude Cachoeira)	---	0.0	29.20	0%
Serra Talhada (IPA)	---	107.9	29.20	370%
Serrita	6,0	45.0	19.70	228%
Serrita	---	0.0	19.70	0%
Serrita (Santa Rosa)	---	18.2	19.70	92%
Sertânia	5,0	49.8	30.50	163%
Sertânia (Cedoca)	---	0.0	30.50	0%
Solidão	0,0	34.2	30.50	112%
Tabira	0,0	25.2	39.30	64%
Tacaratu (Sítio Gameleira)	3,0	48.5	35.10	138%
Terra Nova	11,0	53.0	93.70	57%
Trindade	7,0	24.5	10.90	225%
Triunfo	19,5	119.5	18.50	646%
Tuparetama	0,0	28.0	123.10	23%
Tuparetama (Fazenda Riacho)	---	0.0	31.00	0%
Verdejante	6,0	28.0	31.00	90%

Arquipélago de Fernando de Noronha – Período chuvoso: fevereiro a maio

Município/Posto	Chuva diária (mm)	Chuva acumulada do mês de junho (mm)	Média climatológica de junho (mm)	Percentual do acumulado em relação à média
Fernando de Noronha - PCD	---	---	---	----

--- Sem informação

PCD – Plataforma de Coleta de Dados