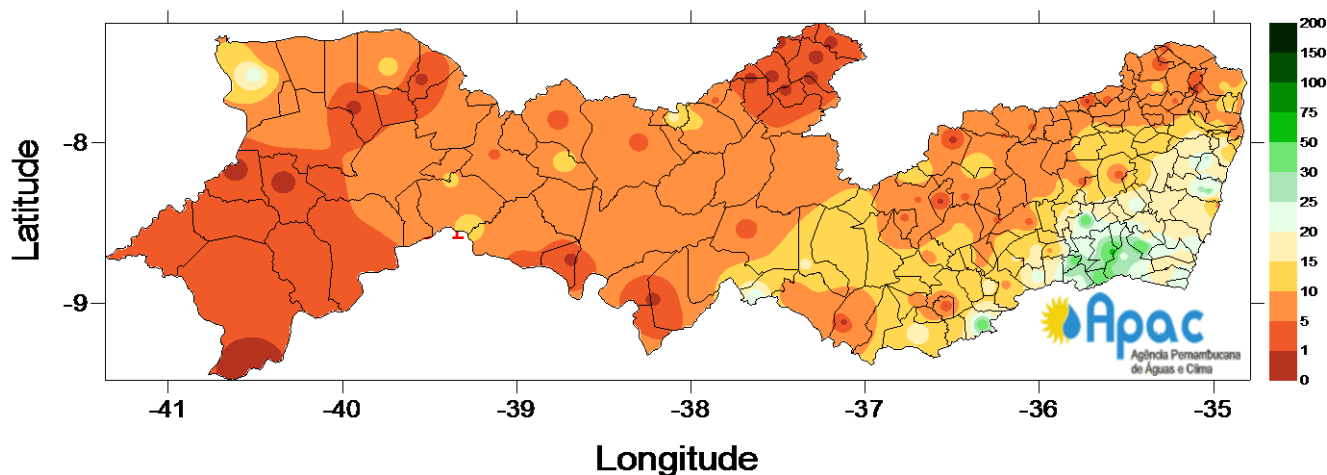


**BOLETIM PLUVIOMÉTRICO DIÁRIO**

**19/06/2017**



**Maior chuva do dia: 57 mm ( Palmares (IPA))**

**Mesorregião: Metropolitana do Recife**

Maior chuva da mesorregião: 37,2 mm ( Cabo (Barragem de Gurjaú))

Posto	Chuva (mm)
Abreu e Lima	-
Araçoiaba (Granja Cristo Redentor)	-
Cabo	17,5
Cabo (Barragem de Gurjaú)	37,2
Cabo (Barragem de Suape)	9,7
Cabo (Pirapama)	26,5
Camaragibe	-
Igarassu	5,8
Igarassu (Bar.Catucá)	7,1
Igarassu (Usina São José) *	5,0
Ipojuca	15,0
Ipojuca (Suape)- PCD	7,4
Itamaracá	3,5
Itapissuma	21,0
Jaboatão (Cidade da Copa) - PCD	19,8
Jaboatão dos Guararapes	-
Jaboatão dos Guararapes (Duas Unas) *	26,2

Moreno (IPA)	24,7
Olinda	-
Olinda (Academia Santa Gertrudes)	10,4
Olinda (Alto da Bondade)	-
Paulista	6,1
Recife (Alto da Brasileira)	19,7
Recife (Codecipe / Santo Amaro)	-
Recife (Várzea)	10,2
São Lourenço da Mata (Bar.Tapacurá)	19,2

**Mesorregião: Mata Pernambucana**

Maior chuva da mesorregião: 57 mm ( Palmares (IPA) )

<b>Posto</b>	<b>Chuva (mm)</b>
Água Preta (IPA)	22,5
Aliança (IPA)	5,0
Amaraji (IPA)	24,0
Barreiros (IPA)	20,5
Barreiros - PCD	-
Belém de Maria	23,5
Buenos Aires (IPA)	7,8
Camutanga (IPA)	3,2
Carpina (Est. Exp. de Cana-de-Açúcar)	-
Carpina - PCD	-
Catende (IPA)	23,0
Chã de Alegria	-
Chã Grande (IPA)	12,0
Condado (IPA)	3,0
Cortês	-
Cortês (IPA)	13,5
Escada	16,9
Ferreiros (IPA)	7,5
Gameleira	16,6
Glória do Goitá (IPA)	15,0
Goiana (Itapirema - IPA)	10,3
Goiana - PCD	-
Itambé (IPA)	7,0
Itaquitinga (IPA)	0,0
Jaqueira (IPA)	37,0
Joaquim Nabuco (IPA)	43,5
Lagoa de Itaenga (Barragem de Carpina)	9,9
Lagoa do Carro (IPA)	6,8
Macaparana (IPA)	7,2
Maraial (IPA)	27,5
Nazaré da Mata (IPA)	4,0
Palmares (IPA)	57,0
Paudalho (Barragem de Goitá)	20,8
Paudalho (IPA)	13,0
Pombos (IPA)	-
Primavera	20,1
Quipapá	23,2
Ribeirão	-
Ribeirão (Fazenda Capri)*	-
Rio Formoso (Usina Cucaú)*	20,9
São Benedito do Sul (IPA)	7,9

São José da Coroa Grande (IPA)	25,0
Sirinhaém (IPA)	22,0
Tamandaré (IPA)	15,0
Timbaúba (IPA)	0,6
Tracunhaém (IPA)	4,2
Vicência (IPA)	13,0
Vitória de Santo Antão (IPA)	18,0
Vitória de Santo Antão - PCD	-
Xexéu (Engenho Bom Mirar)	42,0

**Mesorregião: Agreste Pernambucano**

Maior chuva da mesorregião: 40 mm ( Bonito (IPA))

<b>Posto</b>	<b>Chuva (mm)</b>
Agrestina (IPA)	15,0
Águas Belas (IPA)	0,0
Águas Belas - PCD	9,6
Alagoinha (IPA)	4,1
Altinho (IPA)	2,8
Angelim (IPA)	18,0
Barra de Guabiraba (IPA)	17,2
Belo Jardim (Açude Bituri)	-
Belo Jardim (IPA)	3,9
Bezerros (IPA)	1,0
Bom Conselho (IPA)	20,0
Bom Jardim (IPA)	7,1
Bonito (Fazenda Vila Bela)	-
Bonito (IPA)	40,0
Brejão (IPA)	-
Brejão - PCD	0,8
Brejo da Madre de Deus (Fazenda Nova)	-
Brejo da Madre de Deus (IPA)	15,0
Buíque (IPA)	15,0
Cachoeirinha	3,1
Caetés (IPA)	13,0
Calçados (IPA)	8,0
Camocim de São Félix (IPA)	19,8
Canhotinho (IPA)	8,0
Capoeiras (IPA)	8,0
Caruaru (EBAPE)	5,8
Caruaru (IPA)	-
Caruaru - PCD	-
Casinhas (IPA)	0,0
Correntes	35,0
Cumarú (IPA)	14,1
Cupira (IPA)	9,8
Cupira - PCD	-
Feira Nova (IPA)	10,0
Frei Miguelinho (Algodão do Manso)	-
Garanhuns (IPA)	-
Gravatá (IPA)	1,1
Iati	-
Ibirajuba (IPA)	10,0
Itaíba (IPA)	6,5
Jataúba (IPA)	0,0

João Alfredo	8,0
Jucati (IPA)	12,7
Jupi (IPA)	12,5
Jurema (IPA)	15,4
Lagoa do Ouro (IPA)	12,7
Lagoa dos Gatos (IPA)	12,0
Lajedo (IPA)	6,4
Limoeiro (IPA)	9,7
Machados (IPA)	10,0
Orobó (IPA)	3,0
Palmeirina (IPA)	-
Panelas (IPA)	17,6
Paranatama (IPA)	11,0
Passira (IPA)	11,5
Pedra (São Pedro do Cordeiro)	-
Pesqueira (IPA)	4,5
Poção (IPA)	15,0
Riacho das Almas	5,5
Sairé (IPA)	10,2
Salgadinho (IPA)	14,1
Saloá (IPA)	8,5
Sanharó (IPA)	0,0
Santa Cruz do Capibaribe	4,5
Santa Maria do Cambucá (IPA)	5,7
São Bento do Una (IPA)	10,0
São Bento do Una - PCD	10,4
São Caetano (IPA)	5,0
São João (IPA)	14,5
São Joaquim do Monte (IPA)	14,4
São Vicente Férrer (IPA)	5,5
Surubim (IPA) *	7,5
Tacaimbó (IPA)	6,5
Taquaritinga do Norte	4,0
Terezinha (IPA)	7,8
Toritama (IPA)	5,5
Tupanatinga (IPA)	16,0
Venturosa (IPA)	10,0
Vertente do Lério	8,0
Vertentes (IPA)	5,7
Vertentes - PCD	-

**Mesorregião: Sertão Pernambucano**

Maior chuva da mesorregião: 24 mm ( Manari (IPA) )

<b>Posto</b>	<b>Chuva (mm)</b>
Afogados da Ingazeira (IPA)	3,5
Afrânio	-
Afrânio - PCD	-
Araripina	22,5
Araripina - PCD	5,2
Arcoverde (INMET)	13,8
Arcoverde - PCD	-
Belém de São Francisco (CHESF)	-
Belém de São Francisco (Ibó - CHESF)	-
Belém de São Francisco (IPA)	4,0

Belém de São Francisco - PCD	-
Betânia (IPA)	5,0
Bodocó (IPA)	0,0
Brejinho (IPA)	2,2
Cabrobó (IPA)	12,1
Calumbi (IPA)	5,1
Carnaíba (IPA)	10,0
Carnaubeira da Penha (IPA)	8,0
Cedro (IPA)	9,0
Custódia (IPA)	8,0
Dormentes (IPA)	2,0
Exú (IPA)	12,0
Flores (IPA)	10,9
Floresta (CHESF)	-
Floresta (IPA)	7,8
Floresta - PCD	-
Granito (IPA)	3,0
Ibimirim (IPA)	3,0
Ibimirim - PCD	-
Iguaraci	4,0
Inajá (CHESF)	-
Ingazeira (IPA)	0,0
Ipubi	6,0
Itacuruba (IPA)	0,0
Itapetim (IPA)	0,0
Jatobá (IPA)	-
Lagoa Grande (IPA)	-
Manari (IPA)	24,0
Mirandiba (IPA)	12,0
Moreilândia (IPA)	0,0
Orocó (IPA)	-
Ouricuri (IPA)	7,3
Ouricuri - PCD	-
Parnamirim (IPA)	6,9
Petrolândia (IPA)	0,0
Petrolina	0,0
Petrolina (INMET)	0,0
Petrolina - PCD	-
Quixaba (IPA)	4,5
Salgueiro (IPA)	4,7
Salgueiro - PCD	5,2
Santa Cruz da Baixa Verde	8,0
Santa Cruz da Venerada (IPA)	0,0
Santa Filomena (IPA)	0,0
Santa Maria da Boa Vista (CHESF)	-
Santa Maria da Boa Vista (IPA)	1,0
Santa Maria da Boa Vista - PCD	-
Santa Terezinha	0,0
São José do Belmonte (IPA)	4,0
São José do Egito (Faz. Muquén)	-
São José do Egito - PCD	-
São José do Egito (IPA)	0,0
Serra Talhada (Açude Cachoeira)	-
Serra Talhada (EBAPE)	3,4

Serra Talhada (IPA)	-
Serra Talhada - PCD	-
Serrita	-
Serrita (Santa Rosa)	-
Serrita (IPA)	6,0
Sertânia (IPA)	5,0
Sertânia (IPA)-CEDOCA	-
Sertânia - PCD	-
Solidão (IPA)	0,0
Tabira (IPA)	0,0
Tacaratu (IPA)	3,0
Terra Nova (IPA)	11,0
Trindade (IPA)	7,0
Triunfo (IPA)	19,5
Tuparetama (IPA)	0,0
Tuparetama (Fazenda Riacho)	-
Verdejante (IPA)	6,0

---

**Mesorregião: Arquipélago de Fernando de Noronha**

<b>Posto</b>	<b>Chuva (mm)</b>
Fernando de Noronha - PCD	-

**Legenda:**

- Sem informação

PCD - Plataforma de Coleta de Dados

---

**Observações:**

Precipitações ocorridas em um período de 24 horas, sendo as informações coletadas às 09:00h (horário local) do dia do boletim.

---