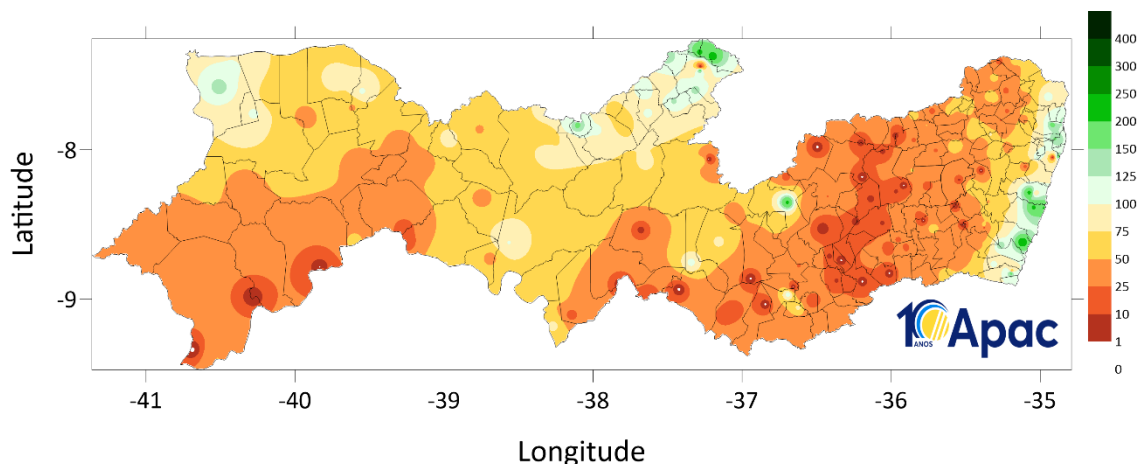


## Boletim de Acompanhamento da Chuva em Pernambuco



**Precipitação acumulada no período: 01/01/2022 a 21/01/2022**

**Região Metropolitana do Recife – Período chuvoso: março a julho**  
**Maior índice de chuva acumulada da mesorregião: 222,6 mm (Cabo (Pirapama))**

Município/Posto	Chuva diária (mm)	Chuva acumulada do mês de janeiro (mm)	Média climatológica de janeiro (mm)	Percentual do acumulado em relação à média
Abreu e Lima	---	158.8	103.50	153%
Araçoiaba (Granja Cristo Redentor)	---	39.5	76.00	52%
Cabo (Barragem de Gurjaú)	---	78.4	104.90	75%
Cabo (Barragem de Suape)	---	163.6	104.90	156%
Cabo (Pirapama)	11,2	222.6	104.90	212%
Camaraçibe	13,7	119.6	94.90	126%
Goiana (Itapirema - IPA)	22,8	112.5	83.60	135%
Igarassu	3,1	197.5	103.00	192%
Igarassu (Bar.Catucá)	11,5	56.9	103.00	55%
Igarassu (Usina São José)	12,5	88.2	103.00	86%
Ipojuca	7,5	219.1	105.40	208%
Ipojuca (Suape) - PCD	5,8	211.3	105.40	200%
Itamaracá	2,3	141.8	104.60	136%
Itapissuma	2,5	107.4	101.40	106%
Jaboatão (Cidade da Copa) - PCD	19,2	127.6	102.90	124%
Jaboatão dos Guararapes (Bar.Duas Unas)	8,4	55.2	102.90	54%
Moreno	---	15.0	86.10	17%
Olinda (Academia Santa Gertrudes)	3,3	109.8	107.00	103%
Paulista	---	128.6	104.60	123%

Recife (Alto da Brasileira)	---	101.8	103.50	98%
Recife (Codecipe / Santo Amaro)	0,0	174.4	103.50	169%
Recife (Várzea)	---	0.0	103.50	0%
São Lourenço da Mata (Tapacurá)	2,9	60.7	75.30	81%

**Zona da Mata – Período chuvoso: março a julho**  
**Maior índice de chuva acumulada da mesorregião: 243,8 mm (Sinhaém)**

Município/Posto	Chuva diária (mm)	Chuva acumulada do mês de janeiro (mm)	Média climatológica de janeiro (mm)	Percentual do acumulado em relação à média
Água Preta	0,0	31.8	68.60	46%
Aliança	---	15.3	61.50	25%
Amaraji	---	46.7	66.40	70%
Barreiros	0,0	37.3	101.00	37%
Barreiros - PCD	1,4	189.0	101.00	187%
Belém de Maria	0,5	32.7	53.70	61%
Buenos Aires	12,2	26.7	60.10	44%
Camutanga	0,0	17.4	58.70	30%
Carpina (Est. Exp. de Cana-de-Açúcar)	---	5.5	60.10	9%
Carpina - PCD	3,2	51.8	60.10	86%
Catende	0,0	40.6	66.80	61%
Chã de Alegria	4,2	30.5	66.70	46%
Chã Grande	0,0	65.8	47.10	140%
Condado	---	52.9	72.80	73%
Cortês	---	0.0	86.70	0%
Escada	3,8	66.4	81.80	81%
Ferreiros	1,6	25.4	59.50	43%
Gameleira	1,4	41.7	78.00	53%
Glória do Goitá	0,0	55.3	55.80	99%
Itambé (IPA)	3,4	50.2	64.10	78%
Itaquitinga	5,0	28.9	73.80	39%
Jaqueira	0,0	50.0	61.80	81%
Joaquim Nabuco	0,0	43.9	78.00	56%
Lagoa de Itaenga (Barragem de Carpina)	0,0	80.6	51.70	156%
Lagoa do Carro	4,4	30.8	56.40	55%
Macaparana	0,0	33.8	57.70	59%
Maraial	0,0	46.3	57.90	80%
Nazaré da Mata	0,0	19.2	64.10	30%
Palmares	0,0	34.0	66.00	52%
Paudalho	8,0	57.0	77.20	74%
Paudalho (Barragem de Goitá)	5,8	65.3	77.20	85%

Pombos	---	0.0	38.70	0%
Primavera	0,0	48.5	67.70	72%
Quipapá	---	0.0	31.10	0%
Ribeirão	---	0.0	74.30	0%
Ribeirão (Fazenda Capri)	---	78.0	74.30	105%
Rio Formoso (Usina Cucaú)	---	145.3	93.00	156%
São Benedito do Sul	0,0	44.3	43.80	101%
São José da Coroa Grande	---	0.0	101.40	0%
Sirinhaém	2,7	243.8	111.20	219%
Tamandaré	1,0	105.8	79.20	134%
Timbaúba	0,0	55.0	53.40	103%
Tracunhaém	0,0	23.1	59.50	39%
Vicência	2,5	6.5	59.50	11%
Vitória de Santo Antão (IPA)	---	29.5	48.90	60%
Vitória de Santo Antão - PCD	6,4	44.8	48.90	92%
Xexéu (Engenho Bom Mirar)	1,2	57.2	84.00	68%

**Agreste – Período chuvoso: março a julho**  
**Maior índice de chuva acumulada da mesorregião: 209,8 mm (Pesqueira)**

Município/Posto	Chuva diária (mm)	Chuva acumulada do mês de janeiro (mm)	Média climatológica de janeiro (mm)	Percentual do acumulado em relação à média
Agrestina	0,0	31.2	39.50	79%
Águas Belas	0,0	18.7	29.30	64%
Águas Belas - PCD	0,0	15.6	29.30	53%
Alagoinha	0,0	69.5	38.30	181%
Altinho	0,0	6.9	32.30	21%
Angelim	0,0	16.7	38.70	43%
Barra de Guabiraba	---	42.5	58.10	73%
Belo Jardim	0,0	28.7	51.40	56%
Belo Jardim (Açude Bituri)	---	24.4	51.40	47%
Bezerros	---	6.5	27.90	23%
Bom Conselho (IPA)	0,0	27.5	19.30	142%
Bom Jardim	11,8	42.4	73.50	58%
Bonito	---	25.3	52.80	48%
Bonito (Fazenda Vila Bela)	---	0.0	52.80	0%
Bonito (Mata da Chuva)	0,0	76.2	52.80	144%
Brejão (IPA)	0,0	0.0	58.20	0%
Brejão - PCD	0,0	28.6	58.20	49%
Brejo da Madre de Deus	---	29.3	47.60	62%
Brejo da Madre de Deus (Fazenda Nova)	0,0	0.0	47.60	0%

Buíque	---	82.6	55.40	149%
Cachoeirinha	---	0.0	19.50	0%
Caetés	0,0	22.9	48.80	47%
Calçados	---	0.0	37.30	0%
Camocim de São Felix	---	18.0	38.80	46%
Canhotinho	---	0.0	34.80	0%
Capoeiras	0,0	37.8	48.40	78%
Caruaru	0,0	3.6	36.90	10%
Caruaru (IPA)	---	0.0	36.90	0%
Casinhas	---	18.8	48.10	39%
Correntes	0,0	0.0	43.80	0%
Cumarú	---	22.6	29.50	77%
Cupira	---	23.0	41.20	56%
Cupira - PCD	---	0.0	41.20	0%
Feira Nova	---	39.0	41.20	95%
Frei Miguelinho (IPA)	---	23.1	37.20	62%
Garanhuns	0,0	26.0	45.20	58%
Gravatá	1,6	6.3	38.00	17%
Iati	0,0	0.0	45.70	0%
Ibirajuba	0,0	17.0	25.80	66%
Itaíba	0,0	0.0	44.60	0%
Jatauba	---	0.0	43.50	0%
João Alfredo	5,0	37.0	57.90	64%
Jucati	---	39.0	47.50	82%
Jupi	---	5.6	42.20	13%
Jurema	0,0	33.4	29.80	112%
Lagoa do Ouro	0,0	39.4	44.30	89%
Lagoa dos Gatos	0,0	14.2	47.60	30%
Lajedo	0,0	10.0	33.40	30%
Limoeiro	12,5	60.7	52.30	116%
Machados	---	68.4	64.60	106%
Orobó	0,0	56.4	64.70	87%
Palmeirina	0,0	27.1	43.50	62%
Panelas	---	15.0	36.80	41%
Paranatama	0,0	0.0	49.70	0%
Passira	3,4	65.4	30.20	217%
Pedra (São Pedro do Cordeiro)	0,0	0.0	48.90	0%
Pesqueira	0,0	209.8	38.70	542%
Poção	0,0	18.0	42.30	43%
Riacho das Almas	---	43.2	23.60	183%
Sairé	---	39.3	41.70	94%

Salgadinho	1,0	31.0	35.40	88%
Saloá	0,0	115.0	47.30	243%
Sanharó	---	14.2	40.30	35%
Santa Cruz do Capibaribe	0,0	5.2	32.10	16%
Santa Maria do Cambuca	0,0	27.8	36.30	77%
São Bento do Una (IPA)	---	2.0	41.50	5%
São Bento do Una - PCD	---	0.0	41.50	0%
São Caetano	---	0.0	36.70	0%
São João	0,0	7.5	41.80	18%
São Joaquim do Monte	---	13.9	46.60	30%
São Vicente Férrer	---	37.8	59.50	64%
Surubim	---	50.3	33.10	152%
Tacaimbó	0,0	14.1	42.90	33%
Taquaritinga do Norte	2,0	43.0	33.60	128%
Terezinha	0,0	82.5	44.10	187%
Toritama	---	5.3	33.30	16%
Tupanatinga	0,0	107.5	51.80	208%
Venturosa	---	41.0	46.50	88%
Vertente do Lério	0,0	62.6	38.30	163%
Vertentes (IPA)	0,0	10.2	35.60	29%

**Sertão – Período chuvoso: janeiro a abril**

**Maior índice de chuva acumulada da mesorregião: 238,0 mm (Itapetim)**

Município/Posto	Chuva diária (mm)	Chuva acumulada do mês de janeiro (mm)	Média climatológica de janeiro (mm)	Percentual do acumulado em relação à média
Afogados da Ingazeira	17,0	105.0	64.40	163%
Afrânio	---	43.6	72.70	60%
Araripina	0,0	137.2	123.10	111%
Araripina - PCD	3,4	103.2	123.10	84%
Arcoverde (INMET)	0,0	46.4	42.30	110%
Belém de São Francisco (CHESF)	0,0	71.6	78.50	91%
Belém de São Francisco (Ibó - CHESF)	0,0	13.1	78.50	17%
Belém de São Francisco (IPA)	0,0	76.4	78.50	97%
Betânia	---	47.9	66.70	72%
Bodocó	---	36.0	104.70	34%
Brejinho	0,0	217.7	70.50	309%
Cabrobó	0,0	13.0	78.40	17%
Calumbi	0,0	83.6	100.50	83%
Carnaíba	3,0	56.0	71.80	78%
Carnaubeira da Penha	0,0	40.0	91.80	44%

Cedro	17,0	65.0	110.70	59%
Custódia	0,0	69.1	66.30	104%
Dormentes	0,0	37.5	74.10	51%
Exu (IPA)	---	85.0	102.80	83%
Flores	---	105.0	75.20	140%
Floresta (CHESF)	0,0	108.7	97.50	111%
Floresta (IPA)	0,0	103.4	97.50	106%
Floresta - PCD	---	71.2	97.50	73%
Granito	---	48.0	92.20	52%
Ibimirim (IPA)	0,0	6.7	54.30	12%
Iguaraci	60,0	76.2	67.00	114%
Inajá (CHESF)	0,0	2.5	54.40	5%
Ingazeira	65,0	130.0	62.60	208%
Ipubi	---	56.0	111.50	50%
Itacuruba	0,0	75.8	90.00	84%
Itapetim	0,0	238.0	76.40	312%
Jatobá	---	80.0	49.10	163%
Lagoa Grande (IPA)	0,0	2.3	70.20	3%
Manari	---	17.0	46.90	36%
Mirandiba	0,0	71.0	92.10	77%
Moreilândia	---	103.0	59.20	174%
Orocó	---	54.5	73.90	74%
Ouricuri	---	96.6	96.80	100%
Ouricuri - PCD	---	74.0	96.80	76%
Parnamirim	0,0	38.5	80.60	48%
Petrolândia	0,0	55.5	56.00	99%
Petrolina	---	51.2	67.50	76%
Petrolina (INMET)	0,0	13.5	67.50	20%
Petrolina - PCD	---	0.0	67.50	0%
Quixaba	0,0	65.0	79.40	82%
Salgueiro	0,0	40.9	88.40	46%
Salgueiro - PCD	0,0	41.2	88.40	47%
Santa Cruz da Baixa Verde	0,0	123.0	125.40	98%
Santa Cruz da Venerada	---	32.0	74.70	43%
Santa Filomena	---	60.6	81.50	74%
Santa Maria da Boa Vista	---	7.0	71.10	10%
Santa Maria da Boa Vista (CHESF)	0,0	11.8	71.10	17%
Santa Maria da Boa Vista - PCD	---	0.0	71.10	0%
Santa Terezinha	16,5	143.5	70.70	203%
São José do Belmonte	0,0	47.0	99.60	47%
São José do Egito (Faz. Muquén)	---	0.0	55.80	0%

São José do Egito (IPA)	0,0	179.5	55.80	322%
São José do Egito - PCD	---	0.0	55.80	0%
Serra Talhada	0,0	93.3	82.30	113%
Serra Talhada (IPA)	---	0.0	82.30	0%
Serra Talhada - PCD	---	38.8	82.30	47%
Serrita	0,0	37.0	103.10	36%
Sertânia	0,0	64.9	56.60	115%
Sertânia - PCD	---	0.0	56.60	0%
Solidão	10,0	118.1	71.30	166%
Tabira	10,0	85.0	65.80	129%
Tacaratu (Sítio Gameleira)	0,0	18.0	44.40	41%
Terra Nova	0,0	44.5	79.70	56%
Trindade	---	105.0	103.10	102%
Triunfo	0,0	168.7	133.30	127%
Tuparetama	0,0	130.0	58.10	224%
Tuparetama (Fazenda Riacho)	0,0	75.6	58.10	130%
Verdejante	0,0	86.8	97.90	89%

**Arquipélago de Fernando de Noronha – Período chuvoso: fevereiro a maio**

Município/Posto	Chuva diária (mm)	Chuva acumulada do mês de janeiro (mm)	Média climatológica de janeiro (mm)	Percentual do acumulado em relação à média
Fernando de Noronha - PCD	0,0	0.5	63.10	1%

--- Sem informação

PCD – Plataforma de Coleta de Dados