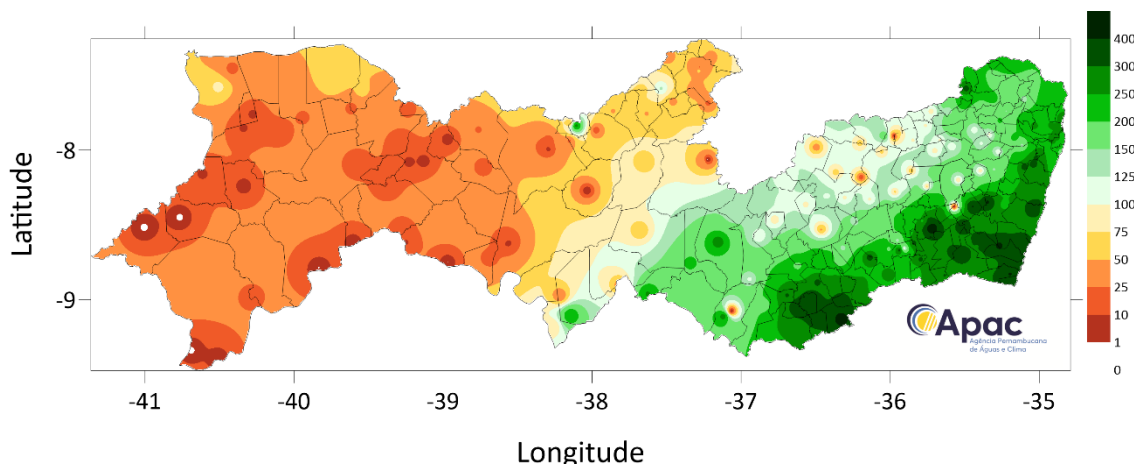


# ACUMULADO MENSAL DE PRECIPITAÇÃO JULHO/2022



**Maior índice de chuva acumulada: 608,0 mm Bonito (Mata da Chuva))**

**Região Metropolitana do Recife – Período chuvoso: março a julho**  
**Maior índice de chuva acumulada da mesorregião: 377,4 mm (Ipojuca)**

Município/Posto	Chuva acumulada do mês de julho (mm)	Média climatológica de julho (mm)	Percentual do acumulado em relação à média
Abreu e Lima	281.3	360.50	78%
Araçoiaba (Granja Cristo Redentor)	215.8	224.00	96%
Cabo (Barragem de Gurjaú)	296.8	284.20	104%
Cabo (Barragem de Suape)	322.8	284.20	114%
Cabo (Pirapama)	282.1	284.20	99%
Camaragibe	266.7	328.70	81%
Goiana (Itapirema - IPA)	211.8	234.40	90%
Igarassu	262.0	290.50	90%
Igarassu (Bar.Catucá)	268.6	290.50	92%
Igarassu (Usina São José)	248.2	290.50	85%
Ipojuca	377.4	294.00	128%
Ipojuca (Suape) - PCD	281.6	294.00	96%
Itamaracá	314.0	305.10	103%
Itapissuma	238.7	286.40	83%
Jaboatão (Cidade da Copa) - PCD	317.6	336.20	94%
Jaboatão dos Guararapes (Bar.Duas Unas)	333.5	336.20	99%
Moreno	329.1	272.20	121%
Olinda (Academia Santa Gertrudes)	180.2	370.60	49%
Paulista	246.5	344.40	72%

Recife (Alto da Brasileira)	235.7	385.30	61%
Recife (Codecipe / Santo Amaro)	201.8	385.30	52%
São Lourenço da Mata (Tapacurá)	206.3	241.80	85%

**Zona da Mata – Período chuvoso: março a julho**  
**Maior índice de chuva acumulada da mesorregião: 445,0 mm (Barreiros - PCD)**

Município/Posto	Chuva acumulada do mês de julho (mm)	Média climatológica de julho (mm)	Percentual do acumulado em relação à média
Água Preta	344.1	203.90	169%
Aliança	153.3	164.90	93%
Amaraji	406.5	226.20	180%
Barreiros	301.4	329.20	92%
Barreiros - PCD	445.0	329.20	135%
Belém de Maria	316.3	129.30	245%
Buenos Aires	171.9	161.80	106%
Camutanga	220.8	153.80	144%
Carpina (Est. Exp. de Cana-de-Açúcar)	179.5	174.90	103%
Carpina - PCD	201.4	174.90	115%
Catende	296.6	174.70	170%
Chã de Alegria	168.7	204.10	83%
Chã Grande	166.6	157.40	106%
Condado	169.4	202.30	84%
Cortês	388.6	312.70	124%
Escada	237.9	242.20	98%
Ferreiros	201.3	159.00	127%
Gameleira	373.4	270.10	138%
Glória do Goitá	98.6	164.30	60%
Itambé (IPA)	238.4	179.40	133%
Itaquitinga	133.5	206.40	65%
Jaqueira	310.4	124.20	250%
Joaquim Nabuco	299.3	259.20	115%
Lagoa de Itaenga (Barragem de Carpina)	94.7	145.10	65%
Lagoa do Carro	149.9	157.90	95%
Macaparana	240.2	144.20	167%
Maraial	235.3	113.10	208%
Nazaré da Mata	147.8	179.50	82%
Palmares	323.8	227.60	142%
Paudalho	208.9	250.90	83%
Paudalho (Barragem de Goitá)	139.4	250.90	56%
Pombos	85.9	124.80	69%
Primavera	416.6	214.80	194%

Quipapá	268.3	121.00	222%
Ribeirão	257.9	246.00	105%
Ribeirão (Fazenda Capri)	278.0	246.00	113%
Rio Formoso (Usina Cucaú)	436.6	310.00	141%
São Benedito do Sul	320.2	110.20	291%
São José da Coroa Grande	347.9	328.30	106%
Sirinhaém	353.8	321.70	110%
Tamandaré	283.6	247.10	115%
Timbaúba	186.4	133.50	140%
Tracunhaém	212.7	169.90	125%
Vicência	234.8	156.50	150%
Vitória de Santo Antão (IPA)	158.8	135.20	117%
Vitória de Santo Antão - PCD	137.6	135.20	102%
Xexéu (Engenho Bom Mirar)	301.6	265.70	114%

**Agreste – Período chuvoso: março a julho**

**Maior índice de chuva acumulada da mesorregião: 608,0 mm Bonito (Mata da Chuva)**

Município/Posto	Chuva acumulada do mês de julho (mm)	Média climatológica de julho (mm)	Percentual do acumulado em relação à média
Agrestina	205.7	99.20	207%
Águas Belas	268.8	80.10	336%
Alagoinha	85.0	97.20	87%
Altinho	164.3	87.90	187%
Angelim	280.5	145.50	193%
Barra de Guabiraba	286.8	182.70	157%
Belo Jardim	128.6	67.80	190%
Belo Jardim (Açude Bituri)	121.2	67.80	179%
Bezerros	70.5	73.30	96%
Bom Conselho (IPA)	263.7	102.90	256%
Bom Jardim	156.1	194.00	80%
Bonito	316.5	145.60	217%
Bonito (Fazenda Vila Bela)	246.0	145.60	169%
Bonito (Mata da Chuva)	608.0	145.60	418%
Brejão (IPA)	467.0	227.10	206%
Brejão - PCD	308.8	227.10	136%
Brejo da Madre de Deus	64.0	66.10	97%
Brejo da Madre de Deus (Fazenda Nova)	8.4	66.10	13%
Buíque	279.2	102.00	274%
Cachoeirinha	142.0	68.40	208%
Caetés	189.8	98.30	193%
Calçados	172.7	104.10	166%

Camocim de São Felix	242.0	109.70	221%
Canhotinho	257.1	146.90	175%
Capoeiras	206.5	89.90	230%
Caruaru	69.8	79.30	88%
Caruaru (IPA)	102.6	79.30	129%
Casinhas	88.9	137.70	65%
Correntes	490.5	177.70	276%
Cumaru	87.3	90.90	96%
Cupira	138.0	107.30	129%
Feira Nova	118.5	113.80	104%
Frei Miguelinho (IPA)	97.0	88.90	109%
Garanhuns	313.5	132.90	236%
Gravatá	81.3	127.50	64%
Iati	182.5	79.40	230%
Ibirajuba	159.0	85.30	186%
Itaiba	182.7	66.70	274%
Jatauba	36.6	45.50	80%
João Alfredo	183.5	160.20	115%
Jucati	237.6	80.50	295%
Jupi	217.3	90.50	240%
Jurema	325.6	108.90	299%
Lagoa do Ouro	330.3	189.60	174%
Lagoa dos Gatos	103.1	114.40	90%
Lajedo	140.2	87.50	160%
Limoeiro	103.5	141.80	73%
Machados	238.7	167.50	143%
Orobó	139.7	172.60	81%
Palmeirina	367.3	171.30	214%
Panelas	195.2	105.20	186%
Paranatama	263.7	131.40	201%
Passira	106.2	96.90	110%
Pedra (São Pedro do Cordeiro)	121.0	62.00	195%
Pesqueira	102.3	72.80	141%
Poção	104.5	57.10	183%
Riacho das Almas	59.8	69.20	86%
Sairé	216.6	123.90	175%
Salgadinho	96.9	109.20	89%
Saloá	305.5	126.70	241%
Sanharó	92.4	64.70	143%
Santa Cruz do Capibaribe	64.4	42.30	152%
Santa Maria do Cambuca	115.5	95.70	121%

São Bento do Una (IPA)	101.5	64.30	158%
São Caetano	96.0	71.60	134%
São João	269.5	139.90	193%
São Joaquim do Monte	239.0	124.60	192%
São Vicente Férrer	335.3	150.00	224%
Surubim	96.0	114.00	84%
Tacaimbó	95.6	66.10	145%
Taquaritinga do Norte	187.0	64.60	289%
Terezinha	360.9	165.10	219%
Toritama	67.6	71.20	95%
Tupanatinga	212.5	77.50	274%
Venturosa	102.0	78.40	130%
Vertente do Lério	109.2	106.70	102%
Vertentes (IPA)	68.1	88.00	77%

**Sertão – Período chuvoso: janeiro a abril**  
**Maior índice de chuva acumulada da mesorregião: 267,0 mm (Triunfo)**

Município/Posto	Chuva acumulada do mês de julho (mm)	Média climatológica de julho (mm)	Percentual do acumulado em relação à média
Afogados da Ingazeira	48.0	19.60	245%
Afrânio	0.0	1.90	0%
Araripina	81.3	8.00	1.016%
Araripina - PCD	19.8	8.00	248%
Arcoverde (INMET)	139.2	77.20	180%
Belém de São Francisco (Ibó - CHESF)	8.6	11.40	75%
Belém de São Francisco (IPA)	8.0	11.40	70%
Betânia	2.3	15.70	15%
Bodocó	22.0	17.90	123%
Brejinho	56.9	23.30	244%
Cabrobó	18.0	11.50	157%
Calumbi	22.1	58.30	38%
Carnaíba	70.0	23.00	304%
Carnaubeira da Penha	31.5	7.80	404%
Cedro	18.5	16.10	115%
Custódia	61.5	20.30	303%
Dormentes	0.0	4.70	0%
Exu (IPA)	72.0	17.00	424%
Flores	14.1	21.30	66%
Floresta (IPA)	30.1	15.80	191%
Granito	19.0	14.10	135%
Ibimirim (IPA)	50.7	28.50	178%

Iguaraci	60.5	25.90	234%
Inajá (CHESF)	36.9	32.20	115%
Ingazeira	42.0	21.40	196%
Ipubi	27.0	18.30	148%
Itacuruba	16.0	21.10	76%
Itapetim	42.0	23.50	179%
Jatobá	76.0	91.00	84%
Lagoa Grande (IPA)	18.9	8.00	236%
Manari	255.0	53.10	480%
Mirandiba	12.0	9.30	129%
Moreilândia	54.0	19.50	277%
Orocó	1.3	7.70	17%
Ouricuri	8.0	9.40	85%
Ouricuri - PCD	15.3	9.40	163%
Parnamirim	10.2	7.80	131%
Petrolândia	26.0	72.20	36%
Petrolina	6.1	3.50	174%
Petrolina (INMET)	7.3	3.50	209%
Petrolina - PCD	0.0	3.50	0%
Quixaba	48.0	33.00	145%
Salgueiro	3.9	8.00	49%
Salgueiro - PCD	6.2	8.00	78%
Santa Cruz da Baixa Verde	54.0	100.50	54%
Santa Cruz da Venerada	5.0	6.70	75%
Santa Filomena	8.1	9.30	87%
Santa Maria da Boa Vista	3.0	5.70	53%
Santa Maria da Boa Vista (CHESF)	11.0	5.70	193%
Santa Terezinha	32.0	26.20	122%
São José do Belmonte	23.5	17.60	134%
São José do Egito (Faz. Muquén)	47.0	17.90	263%
São José do Egito (IPA)	58.5	17.90	327%
Serra Talhada	6.1	17.90	34%
Serra Talhada (Açude Cachoeira)	11.1	17.90	62%
Serra Talhada (IPA)	30.5	17.90	170%
Serra Talhada - PCD	12.6	17.90	70%
Serrita	13.0	13.70	95%
Sertânia	43.4	18.00	241%
Solidão	71.3	27.00	264%
Tabira	128.0	23.20	552%
Tacaratu (Sítio Gameleira)	248.5	99.60	249%
Terra Nova	9.8	7.30	134%

Trindade	7.0	12.20	57%
Triunfo	267.0	117.80	227%
Tuparetama	31.0	19.00	163%
Tuparetama (Fazenda Riacho)	20.4	19.00	107%
Verdejante	3.5	16.60	21%

**Arquipélago de Fernando de Noronha – Período chuvoso: fevereiro a maio**

Município/Posto	Chuva acumulada do mês de julho (mm)	Média climatológica de julho (mm)	Percentual do acumulado em relação à média
Fernando de Noronha - PCD	124.1	122.0	102%

--- Sem informação

PCD – Plataforma de Coleta de Dados